



Tirada: 10.000	Red Seguridad	Superficie: 368,00 cm²	
Difusión: 10.000			
Audiencia: 35.000	Nacional	Bimestral	Ocupación: 59%
Ref: 1274760	Tecnología/Informática		Valor: 707,95
	1ª Edición	01/02/2007	Página: 66
			
			1 / 2

Reale: asegurando la seguridad

La compañía pone en marcha un sistema de seguridad en comunicaciones y recuperación de datos ante desastres, de la mano de Alhambra-Eidos

Reale Grupo Asegurador es uno de los principales actores del sector seguros en nuestro país. El rápido crecimiento experimentado desde su creación, en España en 1988, ha hecho que sea necesario instalar un completo sistema de protección de datos que, junto con la nueva plataforma de comunicaciones con tolerancia a fallos, le permita estar operativo en todo momento, mejore su productividad y haga desaparecer los ineficaces cuellos de botella.

Reale Mutua Assicurazioni es una sociedad italiana líder en su país de nacimiento y una de las principales compañías del mercado europeo. En 1988 crea en España Reale Grupo Asegurador, que desde su fundación, ha mantenido un ritmo sostenido de crecimiento, superior a la media del sector. En la actualidad, su actividad se centra en el sector de seguros, si bien también opera en el área inmobiliaria y de servicios.

Debido a la fuerte expansión de la compañía, ciertas áreas tecnológicas se vieron obligadas a actualizar y potenciar sus infraestructuras, de cara a mejorar los procesos de negocio corporativos y a la incorporación de servicios vitales para este crecimiento. De esta forma, se acomete un proceso de gestión de cambio tecnológico, impulsado por el director de Organización y Tecnologías de la Información y las Comunicaciones de Reale, Mario Martín Conde, y que tenía como fin modificar la arquitectura de comunicaciones en un cien por cien.

La estructura de seguridad electrónica establecida en la compañía comenzaba a ser un cuello de botella no soportado de forma flexible por el crecimiento que estaba experimentando la compañía, y siendo, en algunos casos, un freno para su desarrollo.

Además, Reale poseía como método de interconexión con sus delegaciones línea punto a punto, un ancho de banda muy ajustado a sus necesidades, así como varias redes basadas en ADSL. Todas estas líneas se encontraban configuradas de forma separada y sin un

sistema de gestión común, ni red de backup, lo que imposibilitaba la óptima recuperación de datos en momentos de caída del sistema.

Consultoría de comunicaciones

Al tratarse de un complejo sistema en el que entraban en juego los sistemas, la electrónica de red, las comunicaciones y la seguridad, desde Reale se decide buscar un integrador con experiencia en el mercado y que les garantizara una rápida implantación y un resultado acorde a sus necesidades, no sólo actuales, sino también futuras.

Es entonces, tras consultar otras opciones, cuando Reale decide confiar a Alhambra-Eidos este proyecto. Este integrador, con más de 15 años de experiencia en el sector, inicia las acciones de consultoría, donde se estima que el objetivo prioritario pasaba por dotar de una potente estructura, dotada siempre de redundancia N+1 en todos los aspectos y componentes de la misma.

Asimismo, esta arquitectura debería soportar ampliamente los exigentes servicios que en un futuro cercano Reale tenía y tiene pensado comenzar a ofrecer, tanto a su red de agencias, como a su extensa red de mediadores.

Era necesario establecer entonces un completo proyecto de consultoría de red y seguridad en todas las delegaciones de Reale, con el fin de determinar las acciones a realizar.

Red anti fallos

Una de las primeras medidas que Alhambra-Eidos pone en marcha es el establecimiento

Tirada: 10.000	<h1>Red Seguridad</h1>	Nacional	Bimestral	Superficie: 356,00 cm²	
Difusión: 10.000				Ocupación: 57.08%	
Audiencia: 35.000				Valor: 684,92	
Ref: 1274760				Página: 67	
		1^a Edición	01/02/2007		2 / 2

de una plataforma de comunicaciones con tolerancia a fallos. Tras el proceso de consultoría, propuso a la compañía de seguros, la implantación de dos redes paralelas -ambas con tecnología MPLS-, basadas en operadores completamente diferentes, para garantizar la máxima seguridad en caso de fallo o error.

De esta forma, se ha conseguido unir la oficina central con las sedes y delegaciones a través de la red MacroLAN de Telefónica y la red AlhPRINET de Alhambra-Eidos. Tanto la sede de Reale, como las más de 60 sucursales, se unen de forma paralela mediante estas dos redes. Ambas están construidas con líneas de fibra óptica con unos caudales de entre 100 Mbps y 10 Mbps en el caso de las sedes grandes, mientras que en los centros pequeños se han implantado accesos ADSL.

Además, la MacroLAN y AlhPRINET se encuentran totalmente gestionadas y se podría decir que se "hablan entre ellas" mediante la utilización de protocolos de enrutamiento dinámico GRP y HSRP. De esta manera, los routers clasifican y seleccionan los diferentes tráficos que hay que cursar (ya se trate de ERP, correo, navegación, intercambio de ficheros e incluso telefonía IP y videoconferencia que está previsto se instalen en un futuro), así como la red por la que hay que transmitirlos.

De igual forma, cualquier caída que se produzca, tanto total o parcial, de cualquiera de las redes es absorbida por la otra red, por lo que Reale no debe detener la actividad ni

detectar ninguna degradación en sus comunicaciones.

A esto se le añade que con esta solución, Reale dispone de una alta disponibilidad basada en doble operador físico, algo muy diferente a los backups de línea propuestos habitualmente por los operadores, mejorando así el acceso a los datos en momentos críticos.

De hecho, ambas redes se encuentran en todo momento cursando tráfico. Los routers de comunicaciones, una vez clasificado el tráfico, deciden por qué red enviarlo y así optimizar la carga existente en ambas redes.

Para completar la plataforma de tolerancia a fallos, se han añadido a la solución sendas redes troncales Internet a través de Alhambra-Eidos y Telefónica, que garantizan el acceso al ERP de Reale a los más de 16.000 mediadores con los que cuenta la compañía. Esta vía dispone también de conmutación de tráfico Internet a través de un sistema autónomo con balanceo de carga BGPv4 (cuatro Carriers Internet globales), proporcionado y también puesto en marcha por Alhambra-Eidos.

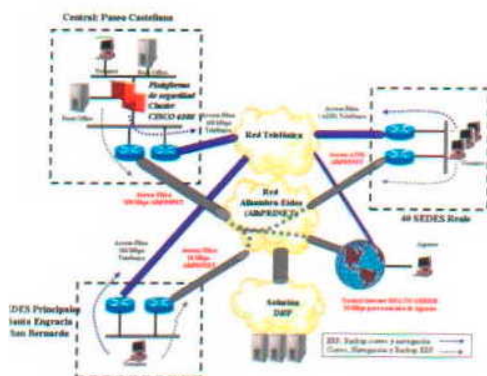
Finalmente, la plataforma instalada se cierra con la puesta en marcha de un centro de desastres conectado con dichas redes (MacroLAN y AlhPRINET) donde se encuentran replicados todos los datos críticos de Reale. Se puede decir que esta organización puede sufrir un desastre en su sede central sin notar las consecuencias ni en productividad, datos o actividad.

Además, hay que añadir que todas las plataformas establecidas incorporan elementos de enrutamiento y conectividad del fabricante Cisco Systems, así como monitorización y mantenimiento 24x7.

Seguridad global

Otra de las necesidades que se detectaron en la fase de consultoría puesta en marcha por Alhambra-Eidos fue el despliegue de medidas de seguridad en todas las delegaciones de Reale.

Por un lado, era necesaria la renovación de toda la electrónica de red por electrónica Cisco de alto nivel preparada para telefonía IP con calidad de servicio y alimentación en línea PoE. En la implantación realizada por



Esquema de cómo ha quedado la red de comunicaciones de Reale.